



Ci & iò

FABBRICA OREFICERIA GIOIELLERIA IN MONTATURA

*L*a **Ci&Gi** nasce a Valenza negli anni '80

con marchio di identificazione 2440 AL. Produce, fin da subito, montature in oro di livello qualitativo medio-alto, acquisendo negli anni un sempre più elevato livello di specializzazione. Offre tradizione, esperienza e competenza nella cablazione di bracciali tennis, collane, orecchini e anelli con lavorazione grif in montatura oro 750‰ e 585‰.

*O*gni fase di lavorazione, dalla progettazione alla pulitura finale, è sviluppata all'interno dell'azienda e curata dalle abili mani dei maestri artigiani. L'oggetto finito è un prodotto interamente Made in Italy. Tra i servizi offerti anche lo sviluppo di gioielli su disegno e l'incastonatura di pietre fornite dal cliente.

Bracciali

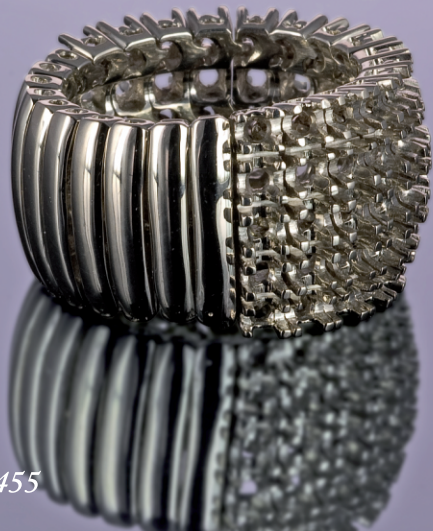
*tennis, collane, orecchini,
 anelli. Lavorazione grif filo 4 punte,
 filo 3 punte, grif quadro lapidato e diamantato,
 grif tornito, castone tondo, castone ovale, quadretto
 lucido e bucato in tutte le lunghezze. Tutte le misure di
 grif e castoni da 0,01 in su. Ogni grifo castone viene saldato
 manualmente con filo in oro riportato. Collane e bracciali
 con grifo castoni lineari e a gradazione. Collane con parte
 centrale bucata, parte posteriore chiusa. Chiusura a
 scomparsa, chiusura due otto. Lavorazione
 750‰, 585‰, oro bianco, oro giallo,
 oro rosso.*



art. 1455
(da montare e montato)



Anelli



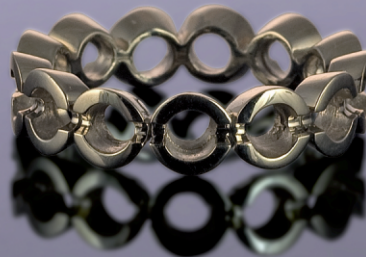
art. 1455



art. 1455 - 3/F



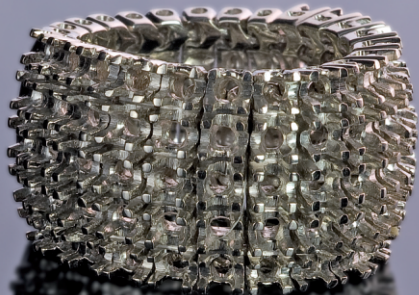
art. 1455 - 4/F



Castone



art. 1455 - 1/F



art. 1455 - 5/F



art. 6852



art. 6815

Collane



art. 1455/O

Gradazione

Lineare



art. 1455/C

realizzabile anche lineare

Lineare



art. 2668
(vista superiore)



art. 2668
(vista laterale)



art. 2668
(vista inferiore)

Gradazione



art.1048/2668
3 + 1
(vista superiore)



(vista laterale)



(vista inferiore)



art. 2668
(vista superiore)



(vista laterale)



(vista inferiore)





art. 2308
(vista superiore)



art. 2308
(vista laterale 1)

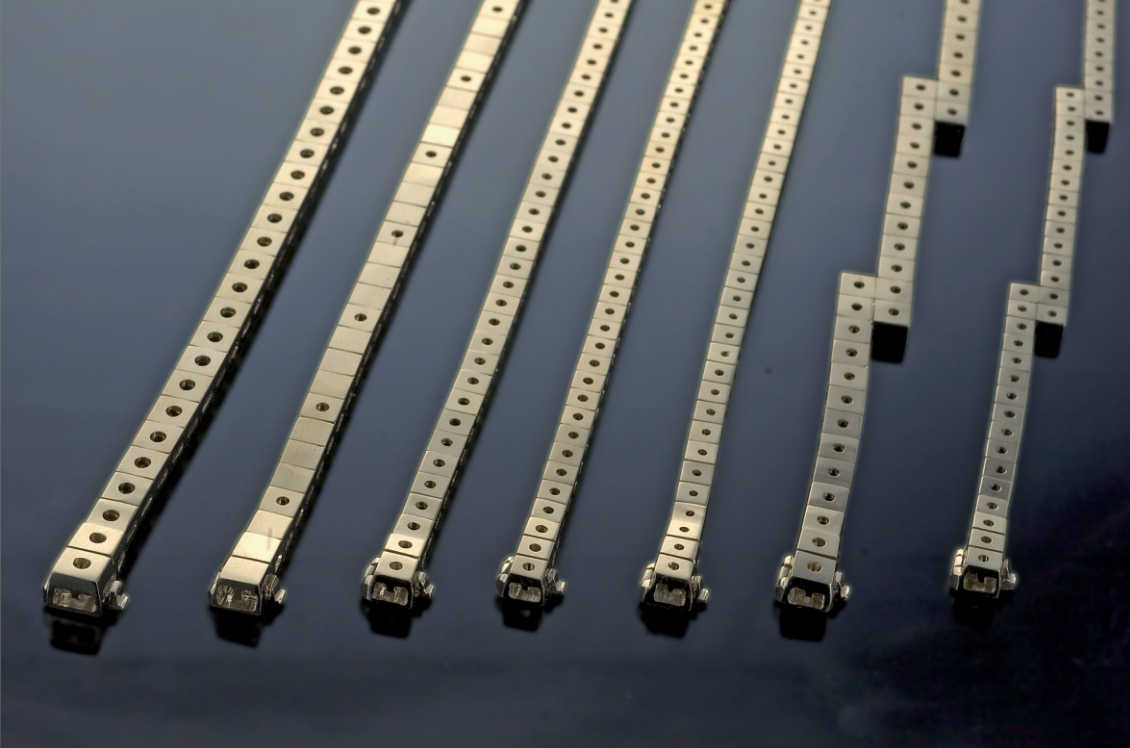


art. 2308
(vista laterale 2)





B *racciali*



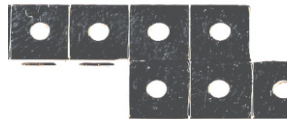
art.1048
(vista superiore)



(vista laterale)



art.6830
(vista superiore)



(vista laterale)



art.4095/bin
(vista superiore)



Carrè a filo
(vista superiore)



art.6819
(vista superiore)



art.6819
(vista superiore)



art.4169
(vista superiore)



art.4095
(vista superiore)





Art.1455
(vista superiore)



(vista laterale)



Art.1455
(vista superiore)



Art.1455
(vista superiore)



Art.1455
(vista superiore)



art.6829 3/F
(vista superiore)



(vista laterale)



Castone concavo
(vista superiore)



(vista laterale)



art.1055
(vista superiore)



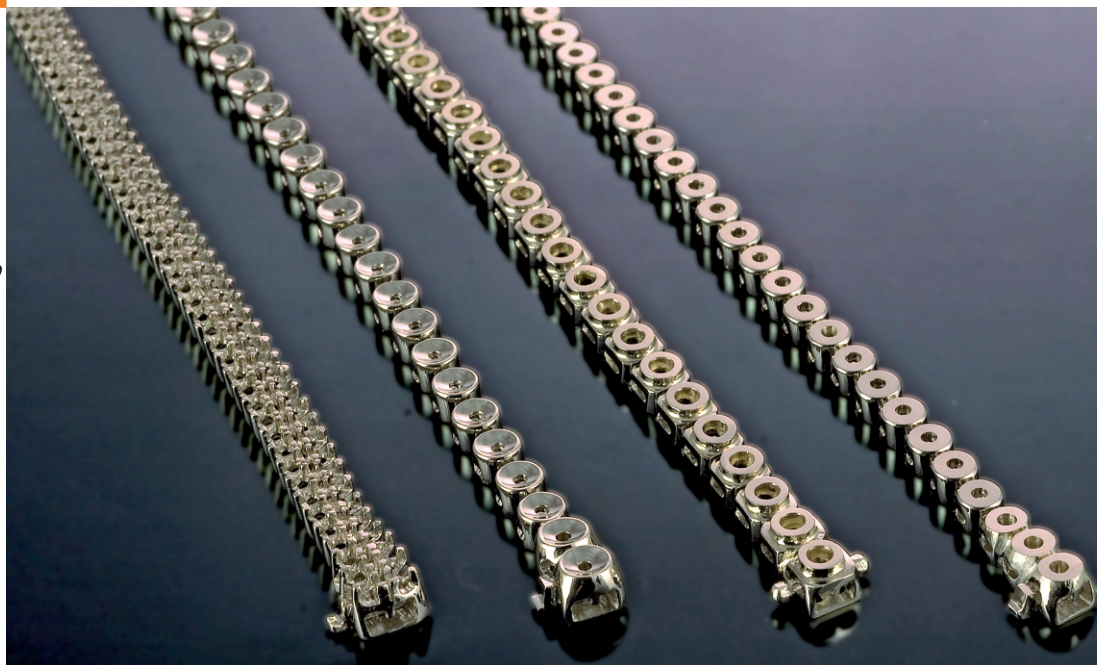
(vista laterale)



art.4534
(vista superiore)



(vista laterale)





Art.1048/2668
3 + 1
(vista superiore)



(vista laterale)



(vista inferiore)



art.2668
(vista superiore)



(vista laterale)



(vista inferiore)



art.4123
(vista superiore)



(vista laterale)



(vista inferiore)



art.4123
(vista superiore)



(vista laterale)



(vista inferiore)



art.4123
(vista superiore)



(vista laterale)



(vista inferiore)





art. 2308
(vista superiore)



art. 2308
(vista superiore)



(vista laterale 1)



(vista laterale 2)



art. 6843
(vista superiore)



(vista laterale)



(vista inferiore)



art. 2668/D
(vista superiore)



(vista laterale)



art. 2016
(vista superiore)



(vista laterale)



art. 4600
(vista superiore)



(vista laterale)





Croci a filo



Chiusura a scomparsa

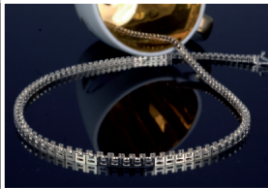


Chiusura due otto

*T*utti i modelli presentati sono solo una parte della nostra produzione e ogni tipologia di grif è declinabile nei differenti articoli.

La nostra esperienza trentennale e l'elevato livello di competenza artigianale ci permettono di rispondere alle esigenze dei nostri clienti, adattando i modelli alle loro richieste.

Ci&Gi



Ci & ià

Contini Giovanni & Giacomini Giuseppe s.n.c.

FABBRICA OREFICERIA GIOIELLERIA IN MONTATURA

15048 VALENZA (AL) - VIC. SARMATI, 2 - VIA F. CAVALLOTTI, 23 - TEL./FAX 0131 924739
INFO@GIOIELLERIACIGI.COM - WWW.GIOIELLERIACIGI.COM